

DATI TECNICI

Termocamera Fluke TiS20+



Risparmia tempo grazie agli strumenti ad infrarossi e di analisi

- Touchscreen continuo IR-Fusion™: è sufficiente far scorrere il dito sullo schermo per regolare l'impostazione.
- Risoluzione a infrarossi 120 x 90 (10.800 pixel)
- Display touchscreen LCD da 3,5" per una facile risoluzione dei problemi
- Ordina automaticamente le immagini con il sistema di identificazione Fluke Connect Asset

Robusta

Che si tratti di rilevare un carico irregolare su un apparecchio di comando o di ispezionare un sistema di ventilazione, Fluke TiS20+ ti aiuta a rilevare i problemi rapidamente.

- Sopporta senza danni cadute da altezze fino a 2 metri
- Resistente ad acqua e polvere, involucro con classe di protezione IP54

IR-Fusion™

La tecnologia Fluke IR-Fusion combina immagini digitali a luce visibile con immagini a infrarossi per velocizzare le ispezioni e migliorare i report. Con un solo tocco, puoi acquisire immagini che variano dai soli infrarossi alla piena luce visibile, per trovare il punto specifico del problema.



SISTEMA DI IDENTIFICAZIONE FLUKE CONNECT™ ASSET

Evita di trascorrere ore davanti al computer a organizzare le immagini termiche, lascia che Etichettatura risorse lo faccia per te. Non dovrai più trascinare e rinominare i file in ufficio, ti basterà scansionare un codice a matrice sulla tua risorsa e acquisire le immagini termiche per ordinarle automaticamente in base alla risorsa. Invece di ordinare i file uno alla volta, usa il tuo tempo per analizzare le immagini e generare i report.

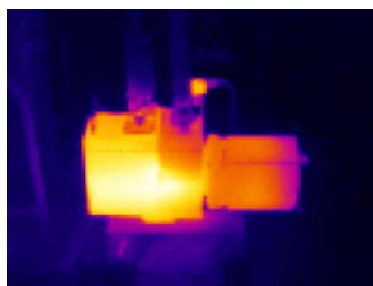
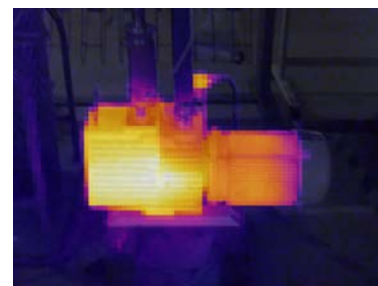
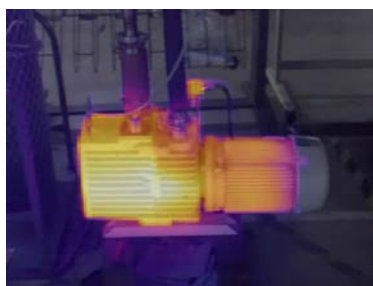


Immagine completamente a infrarossi*



Fusione al 75%*



Fusione al 50%*



Immagine a luce visibile

*Immagini termiche simulate

Specifiche

| Caratteristiche principali | TiS20+ |
|---|---|
| Risoluzione a infrarossi | 120 x 90 (10.800 pixel) |
| IFOV (risoluzione spaziale) | 7,6 mRad, D:S 130:1 |
| Campo visivo | 50° orizz. x 38° vert. |
| Distanza focale minima | 50 cm |
| Sistema di messa a fuoco | Messa a fuoco fissa |
| Trasferimento dati | Mini USB per il trasferimento delle immagini a un PC |
| Connettività wireless | Sì, (802,11 b/g/n (2,4 GHz)) |
| Caricamento istantaneo Fluke Connect | Sì, collega la termocamera alla rete WiFi dell'edificio (802.11 b/g/n (2,4 GHz)) e le immagini acquisite verranno caricate automaticamente nel sistema Fluke Connect o nel server locale per l'archiviazione e la visualizzazione su PC |
| Qualità dell'immagine | |
| Livello e intervallo | Regolazione continua automatica e manuale |
| Tecnologia IR-Fusion | AutoBlend continuo dallo 0% al 100%. Aggiunge il contesto dei dettagli visivi all'immagine a infrarossi |
| Display | Touchscreen LCD da 3,5" (orizzontale) |
| Risoluzione del display | LCD 320 x 240 |
| Sensibilità termica (NETD) | 60 mK |
| Frequenza fotogrammi | 9 Hz |
| Archiviazione dati e acquisizione delle immagini | |
| Memoria | Memoria interna da 4GB (comprende slot per scheda micro SD opzionale fino a 32GB) |
| Meccanismo di acquisizione, revisione, salvataggio delle immagini | Acquisizione, revisione e salvataggio delle immagini con una sola mano |
| Formati file immagini | Non radiometrico (.jpeg) o completamente radiometrico (.is2). Non è necessario alcun software di analisi per i file non radiometrici (.jpeg) |
| Software | Software completo di analisi e generazione report Fluke Connect con accesso al sistema Fluke Connect |
| Formati dei file di esportazione con il software | .bmp, .dib, .jpg, .tif, .tiff |
| Batteria | |
| Batterie (sostituibili sul campo, ricaricabili) | Un pacco batterie intelligente agli ioni di litio con display LED a cinque segmenti per l'indicazione del livello di carica |
| Durata della batteria | ≥ 5 ore di funzionamento continuo (senza WiFi) |
| Tempo di ricarica della batteria | 2,5 ore per la ricarica completa |
| Caricabatterie | Ricarica integrata nella termocamera. Adattatore opzionale per la ricarica nella presa a 12 V dell'auto |
| Funzionamento AC | Funzionamento AC con alimentatore incluso (da 100 V AC a 240 V AC, 50/60 Hz) |
| Risparmio energetico | Spegnimento automatico: 5, 10, 15 e 20 minuti o mai |
| Misura delle temperature | |
| Range di misura della temperatura (non calibrata al di sotto di 0 °C) | da -20 °C a 150 °C (da -4 °F a 302 °F) |
| Precisione | Temperatura target a 0° C o oltre: Precisione: ± 2° C o ± 2 % a 25 °C, assumendo il valore più alto. |
| Correzione a schermo dell'emissività | Sì, tabella materiale |
| Compensazione a schermo della temperatura ambientale riflessa | Sì |
| Temperatura punto centrale | Sì |
| Indicatori di temperatura spot | Marcatori di punti caldi e freddi |

Specifiche (segue)

| Caratteristiche principali | TiS20+ |
|----------------------------------|---|
| Tavolozze colori | |
| Tavolozze standard | 6: Ironbow, blu-rosso, contrasto elevato, ambra, metallo caldo, scala di grigi |
| Specifiche generali | |
| Banda dello spettro a infrarossi | Da 8 µm a 14 µm (onda lunga) |
| Temperatura operativa | da -10 °C a 50 °C |
| Temperatura di stoccaggio | da -40° C a +70° C |
| Umidità relativa | 95% senza condensa |
| Sicurezza | IEC 61010-1: Grado di inquinamento 2 |
| Compatibilità elettromagnetica | EN 61326-1, CISPR 11: Gruppo 1, Classe A |
| US FCC | CFR, Parte 15C |
| Vibrazioni e urti | 10 Hz a 150 Hz, 0,15 mm, IEC 60068-2-6; 30 g, 11 ms, IEC 60068-2-27 |
| Cadute | Progettata per resistere a cadute da 2 metri |
| Dimensioni (A x P x L) | 26,7 cm x 10,1 cm x 14,5 cm (10,5 in x 4,0 in x 5,7 in) |
| Peso | 0,72 kg (1,6 lb) |
| Classe di protezione | Grado di protezione IP54 (protezione contro l'entrata di polvere, resistente all'entrata di spruzzi d'acqua provenienti da ogni direzione) |
| Garanzia | Due anni (standard) |
| Lingue supportate | Ceco, olandese, inglese, finlandese, francese, tedesco, ungherese, italiano, giapponese, coreano, polacco, portoghese, russo, cinese semplificato, spagnolo, svedese, cinese tradizionale e turco |

Informazioni per gli ordini

FLK-TiS20+ 9HZ Termocamera 120 x 90; 9 HZ
 FLK-TiS20+ 9HZ/CN Termocamera 120 x 90; 9 HZ; Cina

In dotazione

Telecamera a infrarossi; alimentatore AC (inclusi adattatori AC universali); robusta batteria intelligente agli ioni di litio, cavo USB; borsa da trasporto morbida. Disponibile per il download gratuito: Software per PC Fluke Connect e manuale per l'utente.

Accessori opzionali

FLK-TIS-MSD Scheda mini SD
 FLUKE-TIX5XX HAND Cinturino
 FLK-Ti-SBP3 Batteria intelligente di scorta
 FLK-TI-SBC3B Caricabatterie intelligente
 TI-CAR CHARGER Caricabatterie per auto

Visita il sito Fluke locale oppure contatta il rappresentante locale Fluke per maggiori informazioni.



Condividi le immagini sul campo. Collabora e genera i report immediatamente.

Ottieni il meglio dalla tua TiS20+. Scarica il software Fluke Connect. Risparmia tempo inviando le tue immagini al team mentre lavori sul campo.

Le termocamere a infrarossi Fluke fanno parte di una famiglia in continua crescita di strumenti di misura e software di manutenzione per apparecchiature.

Scopri di più su flukeconnect.com



Fluke. Keeping your world up and running.®

Fluke Italia S.r.l.
 Viale Lombardia 218
 20861 Brugherio (MB)
 Tel: +39 02 3600 2000
 Fax: +39 02 3600 2001
 E-mail: cs.it@fluke.com
 Web: www.fluke.it

Fluke (Switzerland) GmbH
 Industrial Division
 Hardstrasse 20
 CH-8303 Bassersdorf
 Telefon: +41 (0) 44 580 7504
 Telefax: +41 (0) 44 580 75 01
 E-Mail: info@ch.fluke.nl
 Web: www.fluke.it

©2019 Fluke Corporation. Tutti i diritti riservati.
 Dati passibili di modifiche senza preavviso.
 11/2019 6012639c-it

Non sono ammesse modifiche al presente documento senza autorizzazione scritta da parte di Fluke Corporation.